

Room Airconditioners Specificaties



Deze RAC Specificaties brochure biedt aanvullende informatie bij de 'RAC Room Airconditioners' brochure van Mitsubishi Electric.

Deze RAC specificaties brochure helpt u bij het selecteren van het systeem dat bij u en uw situatie past en informeert over:

- alle systeem mogelijkheden
- functies en techniek van de verschillende airconditioners
- opties en mogelijkheden van de verschillende systemen.

°ClimateCare van Mitsubishi Electric. Je voelt het verschil.

20°C

19°C

22°C

18°C

21°C

Functies & Eigenschappen

Dat een airconditioner meer is dan een systeem dat uw ruimte koelt lijkt een publiek geheim. Airconditioning betekent letterlijk het conditioneren van lucht. En dit is meer dan enkel de lucht afkoelen. De airconditioners van Mitsubishi Electric koelen, verwarmen, ontvochtigen en filteren de lucht met de grootste zorg voor uw leefomgeving. Wij noemen dat °ClimateCare. Ieder mens is anders en beleeft comfort op zijn eigen manier. Naast het feit dat de Room Airconditioners volautomatisch functioneren, zijn deze functies bepalend voor uw comfortbeleving. Daarom zijn de systemen rijk uitgerust met mogelijkheden om de instellingen en werking te beïnvloeden.

Energiebesparing

+ Econo Cool

Door deze intelligente regeling wordt de luchtstroom zo aangepast, dat de uitblaastemperatuur 2 °C kan worden verhoogd, zonder dat dit als warmer aanvoelt. Op deze manier wordt 20% energie bespaard.

+ Energiebesparende I-See sensor

De ClimateControl Wand unit Deluxe is voorzien van een I-See sensor. Deze sensor bewaakt de ruimte temperatuur en richt de luchtstroom automatisch op het warmste gedeelte van de ruimte wanneer de unit in de koelstand staat.

+ I-Feel mode

De geavanceerde I-Feel regeling is in staat om de instelkeuze die eerder is gemaakt te onthouden. Op deze manier 'voelt en leert' de regeling de gewenste klimaatomstandigheden en kan deze instelling automatisch reproduceren wanneer de unit weer wordt aangezet.

+ Groen energielabel dus laag energieverbruik

De systemen van Mitsubishi Electric zijn ontwikkeld om efficiënt te functioneren. Dit komt niet alleen het comfort ten goede maar heeft ook een energiebesparend effect. Goed voor uw comfort en portemonnee maar ook voor het milieu. Vrijwel alle RAC systemen hebben een groen energielabel. De Climate Control serie voert vrijwel uitsluitend A-labels.



Design

+ Auto Vane mode

Als de airconditioner wordt uitgezet sluiten de uitblaaslouvres automatisch.

+ Puur wit

De binneneenheden zijn vormgegeven in puur wit kunststof. Hierdoor heeft de unit een frisse en tijdloze uitstraling welke in elke interieurstijl toepasbaar is.

Gemak en controle

+ Auto Change over

Dit systeem in Koelen en Verwarmen en Climate Control uitvoering bepaalt zelf of ze gaat koelen of verwarmen om de gewenste temperatuur te bereiken.

+ I-Save mode

Met deze functie wordt een op voorhand ingestelde voorkeurstemperatuur geactiveerd. Voor een energiezuinig binnenklimaat, als u bijvoorbeeld het huis verlaat of gaat slapen.

+ Auto Restart

Na een spanningsuitval zal de unit automatisch weer in bedrijf komen (wanneer deze daarvoor aan stond).

+ Koelen bij lage temperatuur

De intelligente ventilatorsnelheid regeling in de buitenunit

garandeert optimale werking en prestatie zelfs bij zeer lage buitentemperaturen.

+ Operation Lock

De koel- of verwarmfunctie kan geblokkeerd worden als óf koelen óf verwarmen niet gewenst is.

+ 24-uurs timer

Via de afstandsbediening kunnen de start- en stoptijden van de unit vooraf geprogrammeerd worden voor de duur van 24 uur. Optioneel bestaat de mogelijkheid de unit te voorzien van een weektimer (bedrade bediening).

+ Uitgebreide zelfanalyse en storingsmelding

Het systeem analyseert zichzelf en communiceert eventuele storingen, waardoor de gebruiker meestal zonder tussenkomst van een monteur het systeem kan resetten.

Hygiëne & Comfort

+ Hygiëne label



Alle units in de RAC-serie hebben de hoge gezondheidseisen van het gerenommeerde Instituut voor Milieu Hygiëne en Volksgezondheid te Gelsenkirchen (Duitsland) feilloos doorstaan, waardoor de filters voldoen aan de strenge DIN 1946 norm. Daarnaast zijn de units getest op eenvoudige reiniging (VDI 6022) waardoor Mitsubishi Electric als eerste merk een hygiënelabel mag voeren.

+ Milieuvriendelijk koudemiddel



Alle Room Air Conditioners zijn voorzien van het milieuvriendelijke koudemiddel R410A. Dit koudemiddel verhoogt de efficiëntie van de installatie wat het energieverbruik vermindert. Daarnaast heeft R410A geen nadelig effect op het milieu. Door dat de Mitsubishi Electric systemen enkel door STEK erkende installateurs geïnstalleerd worden bent u gegarandeerd dat u het milieu geen schade aanbrengt.

+ Fluisterstille werking van zowel binnen- als buitenunit

De Mitsubishi Electric systemen zijn ontwikkeld om efficiënt en fluisterstil te functioneren. U kunt immers enkel genieten van comfort als u niet gestoord wordt door hinderlijk geluid. Mitsubishi Electric heeft de stilste binnenunit in haar assortiment met een geluidsniveau van slechts 19 dB(A) Dit staat dus garant voor onverstoord comfort.

Onderhoud

Quick Clean Body

De uitblaaslouvers van de inverter wand units kunnen gemakkelijk worden verwijderd voor periodieke reiniging. Het gladde frontpaneel kan eenvoudig met een doek gereinigd worden.



Cleaning Kit

De Wand unit Deluxe is voorzien van een Cleaning Kit. De onderdelen van de Cleaning Kit passen op elke stofzuigermond en maken het reinigen van de binnenunit zeer eenvoudig. De Kit is optioneel verkrijgbaar voor de andere wand units.



Luchtstroom controle

+ Area Setting

Bij de Climate Controle Wand unit Deluxe kan de uitblaas geheel naar links, rechts of naar de gehele ruimte verplaatst worden om efficiënt te verwarmen of te koelen. De I-See sensor zal vervolgens ook in dit ingestelde gebied functioneren.

+ Swing mode, horizontaal en verticaal

De uitblaaslouvers bewegen automatisch op en neer en heen en weer ten behoeve van een natuurlijke en comfortabele luchtstroming. Tevens kunt u de horizontale- en verticale uitblaasrichting naar wens instellen.

+ Wide & Long Airflow

Specifiek bedoeld voor diepe of open ruimten. Bij de wand units vanaf 5 kW reikt de uitblaashoek horizontaal tot wel 150° in de verwarmingsstand en 100° in de koelstand. Verticaal kan de uitblaaslengte tot 12 meter worden ingesteld.

+ (Auto) Fan Speed

De luchtstroom (ventilator-) snelheid kunt u naar wens instellen. Ook kunt u ervoor kiezen de luchtstroom automatisch aan de koel- of verwarmvraag te laten aanpassen.

+ Hoog / laag plafond mode

In het geval van een ruimte met een zeer hoog of juist laag plafond kan de luchtstroom hierop aangepast worden om tocht of ineffectiviteit te voorkomen.



Luchtkwaliteit

+ Elektrostatisch luchtreinigingsfilter

Bij een elektrostatisch filter worden stofdeeltjes die op het filter komen elektrisch geladen waarna zogenaamde adhesiekrachten de stofdeeltjes op het filter vasthouden. Hierdoor wordt de lucht ontdaan van stof. Het filter kunt u zelf eenvoudig reinigen.

+ Ventilatie / verse luchtinlaat

De Cassette unit 4-zijdig en Kanaal unit hebben een verse luchtinlaat, waardoor de unit ook kan voorzien in de ventilatiebehoefte van de ruimte.

+ Anti-allergie Enzyme filter

Filtert pollen, huisstofmijt en andere allergenen in de filterelementen en breekt de moleculen af tot niet-allergene stoffen. Het filter haalt schimmels en bacteriën uit de lucht en lost deze met behulp van enzymen in het filter op.

+ Catechin Filter

Catechin is een natuurlijke stof welke in groene theebladen voorkomt. Catechin is in staat om bacteriën in te kapselen, zodat verdere verspreiding hiervan wordt voorkomen. Tevens bezit Catechin een luchtverfrissende werking. Alle Mitsubishi Electric Wand- en Vloer units zijn standaard voorzien van een Catechin filter. Onder normale omstandigheden is het Catechin filter 10 jaar werkzaam.

+ Long-life filter

Het long-life filter heeft een speciale behandeling ondergaan waardoor deze minder snel vervuild raakt en vele malen langer meegaat dan normale filters.

+ Plasma Duo filtersysteem

De Wand unit Deluxe is standaard voorzien van het Plasma Duo filtersysteem. Het filter reinigt de lucht op een zeer hoogwaardig niveau wat met name voor mensen met astmatische aandoeningen een uitkomst biedt, maar ook voor de preventie van luchtwegaandoeningen is dit filter dé oplossing. Het Plasma Duo filtersysteem is een filtertechniek die bekend is uit de professionele luchtreinigingsapparatuur.

Het Plasma Duo filtersysteem bestaat uit een pre-filter, twee speciale filters en plasma elektroden: het Plasma luchtreinigingsfilter is een zogenaamd elektrostatisch anti-allergiën enzymen filter (welke bacteriële deeltjes en stof op micron en nano grootte filtert) en het Plasma platina katalisator filter is een anti-geurfilter dat vervelende luchtjes uit de ruimte vangt. De plasma elektroden wekken ozon op, ozon breekt vieze luchtjes af en voorkomt schimmels en bacteriegroei in het filter. Hierdoor blijven de lucht en de unit schoner. De unit hoeft dus minder vaak gereinigd te worden. Het Plasma Duo filtersysteem is ideaal in situaties waarbij de luchtkwaliteit in een ruimte onvoldoende is door bijvoorbeeld slechte ventilatie.

Bediening

De gemakkelijke bedieningen van Mitsubishi Electric geven u volledige controle over uw binnenklimaat. Standaard zijn de RAC units voorzien van een infrarood afstandsbediening (m.u.v. de Kanaal unit). Daarnaast zijn alle units in de Climate Control serie optioneel (Kanaal unit standaard) uit te rusten met een bedrade afstandsbediening voor nog meer controle. De afstandsbedieningen zijn zeer makkelijk in het gebruik en geven u alle relevante informatie over het systeem en uw klimaat.



Infrarood afstandsbediening
PAR-FL32/ FA32 MA

Infrarood afstandsbediening, lokale bediening (bedient alleen de unit waarop hij is aangesloten)

- + Groot display
- + Temperatuurinstelling met 1 °C te regelen
- + Indicatie van uitblaashoek van 20° t/m 70°
- + Voorzien van: 24 uren timer, Swing mode, Vane mode, Econo Cool functie, Fan mode en I-Save functie

Aansluiting op gebouwbeheersysteem (Domotica) **LonWorks / KNX / EIB / Modbus**

De Climate Control systemen zijn te integreren in diverse gebouwbeheersystemen. Hierdoor kunt u al uw apparatuur in huis (audio en TV, zonneschermen, verlichting, CV, beveiliging, ventilatie, communicatie, enz.) centraal regelen op een bediening/scherm en vaak ook op afstand (bijvoorbeeld via internet of GSM). Door de diverse interface mogelijkheden van Mitsubishi Electric kunnen de systemen in vrijwel elk gebouwbeheersysteem geïntegreerd worden.



Bedrade afstandsbediening
PAR-21 MAA-E

Deze fraai uitgevoerde wandbediening wordt direct op de binneneenheid aangesloten (bedient alleen de unit waarop hij is aangesloten).

- + Fraai uitgevoerde uitgebreide wandbediening (wand-opbouw)
- + Voorzien van weektimer met 8 instelpunten per dag
- + Groot display
- + Temperatuurinstelling met 1 °C te regelen
- + Ruimtetemperatuur indicatie van 8 °C t/m 39 °C
- + Indicatie van uitblaashoek van 20° t/m 70°
- + Ingebouwde ruimtetemperatuurvoeler
- + Het is mogelijk om bij de temperatuurinstelling een boven- en ondergrens in te stellen
- + Meertalig display
- + Automatische uitschakelfunctie
- + Mogelijkheid tot blokkeren van diverse functies
- + Uitgebreide storingsanalyse beschikbaar
- + Laat in geval van storing het telefoonnummer van de installateur zien

Cleaning-free

Vervangen zonder te vervangen



Het upgraden, vervangen of aanpassen van installaties is vaak een aanzienlijke kostenpost. Door breken en vervangen zijn de montagekosten vaak veel hoger dan bij nieuwbouw. Toch is het vernieuwen van installaties van essentieel belang om aan de hedendaagse comfort- en bouwkundige eisen te voldoen. Daarnaast zijn de huidige systemen veel zuiniger en efficiënter wat een positieve bijdrage levert aan de verlaging van de CO₂ en gebruikskosten.

Speciaal voor het vervangen van uw airconditioning systeem heeft Mitsubishi Electric de Cleaning-free technologie ontwikkeld. Met deze technologie hoeven bestaande leidingen van de klimaatinstallatie niet vervangen te worden. Het nieuwe systeem kan direct aangesloten worden op de bestaande leidingen, met beperkte installatiekosten en montage overlast. Cleaning-free is speciaal ontwikkeld voor de vervanging van installaties met het (chloorhoudende) koudemiddel R22 welke in verband met het afbreken van de ozonlaag vanaf 2015 niet meer mag worden toegepast.

Wanneer een oudere airconditioning-installatie met een chloorhoudend koudemiddel vervangen dient te worden, zullen normaal gesproken ook de koelleidingen moeten worden vervangen. De restanten koudemiddel en olie in de oude leidingen gaan niet samen met de nieuwe koudemiddelen en hun olie en zullen deze aantasten.

Alle Climate Control systemen zijn voorzien van de gepatenteerde 'Cleaning-Free Technology' van Mitsubishi Electric. Dankzij deze technologie kunnen de binnen- en buitenunits op bestaande (R22) leidingen worden aangesloten en dat kan een forse besparing op uw investeringen betekenen. Deze oplossing leent zich uitstekend voor situaties waar leidingen soms moeilijk of onmogelijk te vervangen zijn.

Naast de besparing op de installatiekosten kan ook fors bespaard worden op energiekosten. Door te kiezen voor de energiezuinige Mitsubishi Electric systemen, kan een besparing van 70% op de energiekosten gerealiseerd worden.

HAB olie

Voor de 'Cleaning-Free Technology' wordt gebruik gemaakt van zogenaamde HAB olie. Deze olie (Hard Alkyl Benzeen) is chemisch stabiel tegen Chloorresten en resten van minerale olie. Door gebruik te maken van deze olie, een olie-afscheider en een optimale verdeling over het systeem wordt oliestagnatie voorkomen en kan men reeds bestaande (R22) leidingen hergebruiken.



HAB olie

Techniek toegelicht



De techniek achter een airconditioning systeem bepaalt de kwaliteit en levensduur. Alle Mitsubishi Electric systemen zijn opgebouwd uit de meest hoogwaardige materialen en worden uitsluitend ontwikkeld en gefabriceerd in eigen huis. Daarnaast staat de techniek voor een optimale, comfortabele en energiezuinige werking. De Mitsubishi Electric systemen zijn ontwikkeld en afgestemd op het West-Europese klimaat, waardoor ze gegarandeerd de gevraagde prestaties leveren, conform de Eurovent norm.

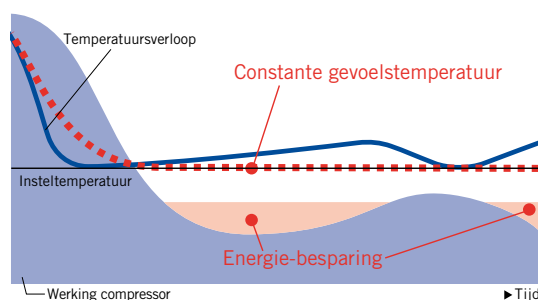
Warmtepomp

De Koelen of Verwarmen en de Climate Control systemen zijn standaard uitgevoerd als warmtepomp systeem. Dat wil zeggen dat met slechts één systeem verwarmd of gekoeld kan worden.

Inverter technologie

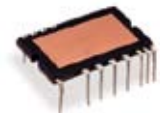


Een standaard compressor draait op een vast toerental, er kan alleen geschakeld worden tussen aan en uit. Een inverter compressor, standaard in alle Climate Control systemen, heeft daarentegen een traploos toerental, waardoor de compressor het precies gevraagde vermogen tussen 0% en 100% levert. Hierdoor wordt veel energie bespaard (30% t.o.v. aan / uit systemen van Mitsubishi Electric) en wordt een comfortabel binnenklimaat gecreëerd door een constante uitblaastemperatuur. Ofwel: meer comfort tegen lagere gebruikskosten.



Slimme microprocessor

De Intelligent Power Module (IPM) is een speciaal door Mitsubishi Electric ontwikkelde microprocessor die zorgt dat de invertercompressor in zowel vol- als deellast zeer efficiënt met energie omgaat voor een optimaal rendement.

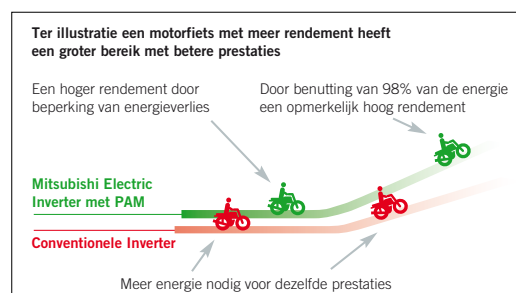


Energiezuinige ventilatormotoren

De ventilatoren in de buitenunits zijn voorzien van gelijkstroom (DC) motoren. Dit levert een energiebesparing van maar liefst 60% ten opzichte van de veel gebruikte wisselstroom (AC) motoren.

PAM controle

Ook de PAM controle (Pulse Amplitude Modulation) levert een belangrijke bijdrage. Deze regeling zorgt dat er zo min mogelijk energieverlies optreedt zodat 98% van de geleverde energie wordt benut.





Vloer unit

Unieke kenmerken

- + Snel en zonder bouwkundige aanpassingen te monteren in bestaande situaties
- + Slechts één systeem nodig voor koelen of verwarmen
- + In alle capaciteiten uitsluitend groen A-label
- + Energiezuinige werking (rendement van ca. 350%)
- + Standaard voorzien van Catechin filter
- + I-Save energiebesparingsfunctie
- + 4 ventilatorsnelheden
- + Toepasbaar voor Single en Multi split systemen
- + Optioneel Anti-allergie enzymen filter

Vloer unit

Climate Control Koelen of verwarmen - Inverter Warmtepomp / Single & Multi split

Technische specificaties		VSH-M25i	VSH-M35i	VSH-M50i
Koelcapaciteit	[kW]	2,5 (0,9~3,0)	3,5 (1,0~3,9)	4,8 (0,9~5,6)
Verwarmingscapaciteit	[kW]	3,4 (0,9~4,5)	4,0 (0,9~5,0)	6,0 (0,9~7,8)
Verwarmingscapaciteit bij -10 °C	[kW]	2,0 (0,9~2,7)	2,5 (0,9~3,0)	3,7 (0,9~4,7)
Voeding	[V/Fase/Hz]	230 / 1 / 50	230 / 1 / 50	230 / 1 / 50
Opgenomen verm. per set (koelen / verwarmen)	[kW]	0,5 / 0,7	0,9 / 1,0	1,5 / 1,6
E.E.R. koelen / C.O.P. verwarmen		4,56 / 4,84	4,07 / 4,18	3,21 / 3,87
Energielabel koelen / verwarmen		A / A	A / A	A / A
Nominale stroomsterkte	[A]	3,8	5	7
Afzekerwaarde	[A]	10	10	16
Bekabeling tussen binnen- of buitenunit	[mm ²]	4 x 1,5	4 x 1,5	4 x 1,5
Voedingskabel naar binnen- of buitenunit		buiten	buiten	buiten
Max. leidinglengte	[m]	20	20	30
Max. hoogteverschil	[m]	12	12	15
Koelleiding diameters	[inch]	1/4 - 3/8	1/4 - 3/8	1/4 - 1/2
Koelen bij lage temperaturen		ja (-5 °C)	ja (-10 °C)	ja (-10 °C)



Binnenunit Type		MFZ-KA25 VA	MFZ-KA35 VA	MFZ-KA50 VA
Luchtvolume laag/hoog (extra hoog) 4 standen	[m ³ /h]	288 / 426 (540)	300 / 444 (570)	426 / 552 (708)
Benodigde condens aansluiting	[mm]	16	16	16
Geluidsniveau (laag / hoog) *	[dB(A)]	22 / 32	23 / 33	32 / 39
Gewicht	[kg]	14	14	14
Afmetingen unit (HxBxD)	[mm]	600 x 700 x 200	600 x 700 x 200	600 x 700 x 200



Buitenunit Type		MUZ-GE25 VA	MUZ-GE35 VA	MUZ-GE50 VA
Luchtvolume	[m ³ /h]	1806	1872	2940
Geluidsniveau (nachtverlaging) *	[dB(A)]	47	50	54
Gewicht	[kg]	30	33	54
Afmetingen (HxBxD)	[mm]	550 x 800 x 285	550 x 800 x 285	850 x 840 x 330

Infrarood afstandsbediening met 24-uurs timer		•	•	•
Bedrade afstandsbediening met weektimer		○	○	○
I-Save		•	•	•
Anti-allergie enzymen filter		•	•	•
Catechin filter		•	•	•
Auto vane		•	•	•
Swing mode		•	•	•
Auto restart		•	•	•
Auto change over		•	•	•
DC inverter		•	•	•
Cleaning-free technology		•	•	•

* Geluidsniveau gemeten op 1 meter afstand

• Standaard

○ Optioneel



Wand unit

Unieke kenmerken voor alle Wand units

- + Snel en zonder bouwkundige aanpassingen te monteren in bestaande situaties
- + Modern flat panel design
- + Standaard voorzien van Catechin filter
- + Voorzien van de Wide and long functie waarmee de wand units vanaf 5 kW de grote uitblaashoek horizontaal (tot 150°) en lange verticale uitblaas lengte (tot 12 meter) kan worden ingesteld. Specifiek bedoeld voor diepe of open ruimten.

Specifieke kenmerken Wand units

Cooling Only

Alleen koelen

- + Leverbaar in brede range aan capaciteiten
- + 3 ventilatorsnelheden
- + In Single en Multi split uitvoering leverbaar
- + Optioneel Elektrostatisch filter
- + Optioneel leverbaar met een temperatuurgestuurde winterregeling

Koelen of Verwarmen

Koelen of verwarmen (warmtepomp)

- + Leverbaar in brede range aan capaciteiten
- + Slechts één systeem nodig voor koelen en verwarmen
- + 3 ventilatorsnelheden
- + In Single en Multi split uitvoering leverbaar
- + Optioneel Elektrostatisch filter
- + Optioneel leverbaar met een temperatuurgestuurde winterregeling

Climate Control

Koelen of verwarmen (inverter warmtepomp)

- + 4 ventilatorsnelheden
- + Zeer energiezuinig rendement van ca. 350%
- + In alle capaciteiten uitsluitend groen A-label
- + Stilste binnenunit ter wereld: slechts 19 dB(A)
- + In Single en Multi split uitvoering leverbaar
- + Verwarming gegarandeerd tot -20 °C
- + Optioneel Anti-allergie enzym filter
- + Optioneel Easy clean set

Koelen of verwarmen (Inverter warmtepomp Deluxe)

- + 4 ventilatorsnelheden
- + Zeer energiezuinig rendement van ca. 350%
- + In alle capaciteiten uitsluitend groen A-label
- + In Single en Multi split uitvoering leverbaar
- + Standaard uitgevoerd met Plasma Duo filtersysteem
- + Voorzien van I-See sensor
- + Optioneel Anti-allergie enzym filter
- + Optioneel Platina anti-geur filter
- + Optioneel Easy clean set
- + Optioneel Silver panel

Wand unit

Cooling Only Alleen koelen / Single & Multi split

Technische specificaties		WS-M20	WS-M25	WS-M35	WS-M50	WS-M60	WS-M80
Koelcapaciteit	[kW]	2,3	2,5	3,5	5	6,5	8
Verwarmingcapaciteit	[kW]	n.v.t.	n.v.t.	n.v.t.	n.v.t.	n.v.t.	n.v.t.
Verwarmingcapaciteit bij -10 °C	[kW]	n.v.t.	n.v.t.	n.v.t.	n.v.t.	n.v.t.	n.v.t.
Voeding	[V/Fase/Hz]	230 / 1 / 50	230 / 1 / 50	230 / 1 / 50	230 / 1 / 50	230 / 1 / 50	230 / 1 / 50
Opgenomen vermogen per set (koel/verw)	[kW]	0,7	0,8	1,1	1,8	2,4	3,3
E.E.R. koelen		3,22	3,23	3,08	2,76	2,62	2,41
Energielabel koelen		A	A	B	D	D	E
Nominale stroomsterkte (binnen/buiten)	[A]	0,2 / 3,2	0,2 / 3,4	0,2 / 5,0	0,3 / 7,9	0,3 / 10,8	0,3 / 14,8
Afzekerwaarde	[A]	10 T	10 T	10 T	16 T	20 T	25 T
Bekabeling tussen binnen- en buitenunit							
bij voeding binnen	[mm ²]	2 x 0,8 + 3 x 1,5	2 x 0,8 + 3 x 1,5	2 x 0,8 + 3 x 2,5	2 x 0,8 + 3 x 2,5	2 x 0,8 + 3 x 2,5	2 x 0,8 + 3 x 4,0
bij voeding buiten	[mm ²]	2 x 0,8 + 3 x 1,5	2 x 0,8 + 3 x 1,5	2 x 0,8 + 3 x 1,5	2 x 0,8 + 3 x 1,5	2 x 0,8 + 3 x 1,5	2 x 0,8 + 3 x 1,5
Max. Leidinglengte	[m]	20	20	25	25	25	30
Max. Hoogteverschil	[m]	10	10	10	10	10	15
Koelleiding diameters	[inch]	1/4 - 3/8	1/4 - 3/8	1/4 - 3/8	1/4 - 1/2	1/4 - 5/8	3/8 - 5/8



Type binnenunit		MSC-GA20 VB	MSC-GA25 VB	MSC-GA35 VB	MS-GA50 VB	MS-GA60 VB	MS-GD80 VB
Luchtvolume (laag/hoog) 3 standen	[m ³ /h]	276 / 474	306 / 474	324 / 582	528 / 768	588 / 768	684 / 954
Benodigde condens aansluiting	[mm]	16 inwendig	16 inwendig	16 inwendig	16 inwendig	16 inwendig	16 inwendig
Geluidsniveau*	[dB(A)]	25 / 36	25 / 36	26 / 40	34 / 42	37 / 45	37 / 47
Gewicht	[kg]	9	9	10	16	16	16
Afmetingen (HxBxD)	[mm]	278 x 815 x 244	278 x 815 x 244	278 x 815 x 244	325 x 1100 x 258	325 x 1100 x 258	325 x 1100 x 258



Type buitenunit		MU-GA20 VB	MU-GA25 VB	MU-GA35 VB	MU-GA50 VB	MU-GA60 VB	MU-GD80 VB
Luchtvolume	[m ³ /h]	1800	1800	1902	2196	2322	2940
Geluidsniveau*	[dB(A)]	45	45	49	52	53	55
Gewicht	[kg]	27	27	30	44	60	75
Afmetingen (HxBxD)	[mm]	550 x 800 x 285	550 x 800 x 285	550 x 800 x 285	605 x 850 x 290	605 x 850 x 290	850 x 840 x 330

Infrarood afstandsbediening met 24-uurs timer		•	•	•	•	•	•
Flat panel design		•	•	•	•	•	•
Catechin filter		•	•	•	•	•	•
Elektrostatisch luchtreinigingsfilter		○	○	○	○	○	○
Cleaning Kit		○	○	○	○	○	○
I-Feel regeling		•	•	•	•	•	•
Econo cool		•	•	•	•	•	•
Auto vane		•	•	•	•	•	•
Swing mode		•	•	•	•	•	•
Auto restart		•	•	•	•	•	•
Wide and long		-	-	-	•	•	•

* Geluidsniveau gemeten op 1 meter afstand

• Standaard

○ Optioneel

Wand unit

Koelen of Verwarmen Koelen of verwarmen - Warmtepomp / Single split

Technische specificaties		WSH-M20	WSH-M25	WSH-M35	WSH-M50	WSH-M60	WSH-M80
Koelcapaciteit	[kW]	2,3	2,7	3,5	5	6,3	8
Verwarmingcapaciteit	[kW]	2,5	3	3,7	5,2	7,2	9,4
Verwarmingcapaciteit bij -10 °C	[kW]	1,5	1,8	2,2	3,2	4,4	5,7
Voeding	[V/Fase/Hz]	230 / 1 / 50	230 / 1 / 50	230 / 1 / 50	230 / 1 / 50	230 / 1 / 50	230 / 1 / 50
Opgenomen vermogen per set (koel/verw)	[kW]	0,7 / 0,7	0,8 / 0,8	1,1 / 1,0	1,7 / 1,6	2,4 / 2,4	3,3 / 3,6
E.E.R. koelen / C.O.P. verwarmen		3,22 / 3,62	3,23 / 3,66	3,21 / 3,63	2,81 / 3,23	2,61 / 2,90	2,41 / 2,63
Energielabel koelen / verwarmen		A / A	A / A	A / A	C / C	D / D	E / E
Nominale stroomsterkte (binnen/buiten)	[A]	0,2 / 2,8	0,2 / 3,1	0,2 / 4,3	0,3 / 7,9	0,3 / 10,7	0,3 / 15,6
Afzekerwaarde	[A]	10 T	10 T	10 T	10 T	20 T	25 T
Bekabeling tussen binnen- en buitenunit							
bij voeding binnen	[mm ²]	2 x 0,8 + 3 x 1,5	2 x 0,8 + 3 x 1,5	2 x 0,8 + 3 x 2,5	2 x 0,8 + 3 x 2,5	2 x 0,8 + 3 x 2,5	2 x 0,8 + 3 x 4,0
bij voeding buiten	[mm ²]	2 x 0,8 + 3 x 1,5	2 x 0,8 + 3 x 1,5	2 x 0,8 + 3 x 1,5	2 x 0,8 + 3 x 1,5	2 x 0,8 + 3 x 1,5	2 x 0,8 + 3 x 1,5
Max. Leidinglengte	[m]	20	20	25	25	25	30
Max. Hoogteverschil	[m]	10	10	10	10	10	15
Koelleiding diameters	[inch]	1/4 - 3/8	1/4 - 3/8	1/4 - 3/8	1/4 - 1/2	1/4 - 5/8	3/8 - 5/8



Type binnenunit		MSC-GA20 VB	MSC-GA25 VB	MSC-GA35 VB	MSH-GA50 VB	MSH-GA60 VB	MSH-GD80 VB
Luchtvolume (laag/hoog) 3 standen	[m ³ /h]	276 / 474	306 / 474	324 / 582	528 / 768	528 / 768	684 / 954
Benodigde condens aansluiting	[mm]	16 inwendig	16 inwendig	16 inwendig	16 inwendig	16 inwendig	16 inwendig
Geluidsniveau*	[dB(A)]	25 / 36	25 / 36	26 / 40	34 / 42	34 / 45	37 / 47
Gewicht	[kg]	9	9	10	16	16	16
Afmetingen (HxBxD)	[mm]	278 x 815 x 244	278 x 815 x 244	278 x 815 x 244	325 x 1100 x 258	325 x 1100 x 258	325 x 1100 x 258



Type buitenunit		MUH-GA20 VB	MUH-GA25 VB	MUH-GA35 VB	MUH-GA50 VB	MUH-GA60 VB	MUH-GD80 VB
Luchtvolume	[m ³ /h]	1800	1902	1902	2196	2760	2940
Geluidsniveau*	[dB(A)]	47	49	49	52	53	55
Gewicht	[kg]	29	30	39	47	74	77
Afmetingen (HxBxD)	[mm]	550 x 800 x 285	550 x 800 x 285	550 x 800 x 285	605 x 850 x 290	850 x 840 x 330	850 x 840 x 330

Infrarood afstandsbediening met 24-uurs timer		•	•	•	•	•	•
Flat panel design		•	•	•	•	•	•
Catechin filter		•	•	•	•	•	•
Elektrostatisch luchtreinigingsfilter		○	○	○	○	○	○
Cleaning kit		○	○	○	○	○	○
I-Feel regeling		•	•	•	•	•	•
Econo cool		•	•	•	•	•	•
Auto vane		•	•	•	•	•	•
Swing mode		•	•	•	•	•	•
Auto restart		•	•	•	•	•	•
Wide and long		-	-	-	•	•	•

* Geluidsniveau gemeten op 1 meter afstand

• Standaard

○ Optioneel

Wand unit

Climate Control Koelen of verwarmen - Inverter Warmtepomp / Single & Multi split

Technische specificaties		WSH-M25i	WSH-M35i	WSH-M42i	WSH-M50i
Koelcapaciteit	[kW]	2,5 (1,1~3,5)	3,5 (1,1~4,0)	4,2 (0,9~4,8)	5,0 (1,4~5,5)
Verwarmingcapaciteit	[kW]	3,2 (1,3~4,5)	4,0 (1,6~5,3)	5,4 (1,4~6,0)	5,8 (1,4~7,3)
Verwarmingcapaciteit bij -10 °C	[kW]	1,9 (1,3~2,7)	2,4 (1,6~3,1)	3,5 (1,4~3,6)	3,5 (1,4~4,4)
Voeding	[V/Fase/Hz]	230 / 1 / 50	230 / 1 / 50	230 / 1 / 50	230 / 1 / 50
Opgenomen vermogen per set (koel/verw)	[kW]	0,6 / 0,7	0,9 / 1,0	1,2 / 1,5	1,5 / 1,6
E.E.R. koelen / C.O.P. verwarmen		4,59 / 4,57	4,05 / 4,19	3,46 / 3,70	3,30 / 3,71
Energielabel koelen		A / A	A / A	A / A	A / A
Nominale stroomsterkte (binnen/buiten)	[A]	0,22 / 3,5	0,29 / 4,31	0,29 / 6,31	0,39 / 6,61
Afzekerwaarde	[A]	10	10	10	16
Bekabeling tussen binnen- en buitenunit	[mm ²]	4 x 1,5	4 x 1,5	4 x 1,5	4 x 1,5
Voedingskabel naar binnen- of buitenunit		buiten	buiten	buiten	buiten
Max. Leidinglengte	[m]	20	20	20	30
Max. Hoogteverschil	[m]	12	12	12	15
Koelleiding diameters	[inch]	1/4 - 3/8	1/4 - 3/8	1/4 - 3/8	1/4 - 1/2
Koelen bij lage temperaturen		ja (-5 °C)	ja (-10 °C)	ja (-10 °C)	ja (-10 °C)



Type binnenunit		MSZ-GE25 VA	MSZ-GE35 VA	MSZ-GE42 VA	MSZ-GE50 VA
Luchtvolume laag/hoog (extra hoog) 4 standen	[m ³ /h]	246 / 546 (678)	246 / 546 (762)	348 / 624 (768)	390 / 714 (906)
Benodigde condens aansluiting	[mm]	16 inwendig	16 inwendig	16 inwendig	16 inwendig
Geluidsniveau *	[dB(A)]	19	19	26	28
Gewicht	[kg]	10	10	10	10
Afmetingen (HxBxD)	[mm]	295 x 798 x 232	295 x 798 x 232	295 x 798 x 232	295 x 798 x 232



Type buitenunit		MUZ-GE25 VA	MUZ-GE35 VA	MUZ-GE42 VA	MUZ-GE50 VA
Luchtvolume	[m ³ /h]	2106	2016	2016	2940
Geluidsniveau *	[dB(A)]	48	48	51	56
Gewicht	[kg]	30	33	36	54
Afmetingen (HxBxD)	[mm]	550 x 800 x 285	550 x 800 x 285	550 x 800 x 285	850 x 840 x 330

Infrarood afstandsbediening met 24-uurs timer		•	•	•	•
Bedrade afstandsbediening met weektimer		◦	◦	◦	◦
Flat panel design		•	•	•	•
Catechin filter		•	•	•	•
Anti-allergie enzymen filter		◦	◦	◦	◦
Quick clean design		•	•	•	•
Cleaning kit		◦	◦	◦	◦
Econo cool		•	•	•	•
Auto vane		•	•	•	•
Swing mode		•	•	•	•
Wide and long		-	-	•	•
Auto restart		•	•	•	•
DC inverter		•	•	•	•
Auto change over		•	•	•	•
Cleaning-free technology		•	•	•	•

* Geluidsniveau gemeten op 1 meter afstand

• Standaard

◦ Optioneel

Wand unit Deluxe

Climate Control Koelen of verwarmen - Inverter Warmtepomp Deluxe / Single & Multi split

Technische specificaties		WSH-M25i Deluxe	WSH-M35i Deluxe	WSH-M25i Deluxe	WSH-M35i Deluxe	WSH-M50i Deluxe
Koelcapaciteit	[kW]	2,5 (1,1~3,5)	3,5 (1,1~4,0)	2,5 (1,1~3,5)	3,5 (1,1~4,0)	5,0 (1,5~5,8)
Verwarmingcapaciteit	[kW]	3,2 (1,5~5,5)	4,0 (1,5~6,3)	3,2 (1,5~5,5)	4,0 (1,5~6,3)	5,8 (1,5~7,8)
Verwarmingcapaciteit bij -10 °C	[kW]	1,9 (1,5~3,0)	2,4 (1,5~3,6)	1,9 (1,5~3,0)	2,4 (1,5~3,6)	3,5 (1,5~4,7)
Voeding	[V/Fase/Hz]	230 / 1 / 50	230 / 1 / 50	230 / 1 / 50	230 / 1 / 50	230 / 1 / 50
Opgenomen vermogen per set (koel/verw)	[kW]	0,5 / 0,7	0,9 / 1,0	0,5 / 0,6	0,9 / 0,9	1,5 / 1,6
E.E.R. koelen / C.O.P. verwarmen		4,55 / 4,52	4,05 / 4,14	5,15 / 5,25	4,12 / 4,62	3,33 / 3,74
Energielabel koelen / verwarmen		A / A	A / A	A / A	A / A	A / A
Nominale stroomsterkte (binnen/buiten)	[A]	0,25 / 3,5	0,27 / 4,7	0,25 / 2,6	0,27 / 3,7	0,53 / 6,4
Afzekerwaarde	[A]	10	10	10	10	16
Bekabeling tussen binnen- en buitenunit	[mm ²]	4 x 1,5	4 x 1,5	4 x 1,5	4 x 1,5	4 x 1,5
Voedingskabel naar binnen- of buitenunit	[mm ²]	buiten	buiten	buiten	buiten	buiten
Max. Leidingslengte	[m]	20	20	20	20	30
Max. Hoogteverschil	[m]	12	12	12	12	15
Koelleiding diameters	[inch]	1/4 - 3/8	1/4 - 3/8	1/4 - 3/8	1/4 - 3/8	1/4 - 1/2
Koelen bij lage temperaturen		ja (-10 °C)	ja (-10 °C)	ja (-10 °C)	ja (-10 °C)	ja (-10 °C)



Type binnenunit		MSZ-FD25 VA	MSZ-FD35 VA	MSZ-FD25 VA	MSZ-FD35 VA	MSZ-FD50 VA
Luchtvolume laag/hoog (extra hoog) 4 standen	[m ³ /h]	270 / 552 (726)	270 / 552 (750)	270 / 552 (726)	270 / 552 (750)	330 / 672 (888)
Benodigde condens aansluiting	[mm]	16 inwendig	16 inwendig	16 inwendig	16 inwendig	16 inwendig
Geluidsniveau laag/hoog *	[dB(A)]	20 / 36	20 / 36	20 / 36	20 / 36	27 / 45
Gewicht	[kg]	12	12	12	12	12
Afmetingen (HxBxD)	[mm]	295 x 798 x 257	295 x 798 x 257	295 x 798 x 257	295 x 798 x 257	295 x 798 x 257



Type buitenunit		MUZ-GE25 VA	MUZ-GE35 VA	MUZ-FD25 VA	MUZ-FD35 VA	MUZ-FD50 VA
Luchtvolume	[m ³ /h]	2106	2016	2016	2016	2940
Geluidsniveau*	[dB(A)]	48	48	46	47	54
Gewicht	[kg]	30	33	36	36	55
Afmetingen (HxBxD)	[mm]	550 x 800 x 285	550 x 800 x 285	550 x 800 x 285	550 x 800 x 285	850 x 840 x 330

Infrarood afstandsbediening met 24-uurs timer		•	•	•	•	
Bedrade afstandsbediening met weektimer		◦	◦	◦	◦	
Moving panel		•	•	•	•	
I-See sensor		•	•	•	•	
Catechin filter		•	•	•	•	
Plasma Duo filter		•	•	•	•	
Quick clean design		•	•	•	•	
Cleaning kit		•	•	•	•	
Econo cool		•	•	•	•	
Auto vane		•	•	•	•	
Swing mode		•	•	•	•	
Auto restart		•	•	•	•	
DC inverter		•	•	•	•	
Auto change over		•	•	•	•	
Cleaning-free technology		•	•	•	•	

* Geluidsniveau gemeten op 1 meter afstand

• Standaard

◦ Optioneel



Cassette unit

Unieke kenmerken



Cassette unit 1-zijdig uitblazend

- + Door de beperkte hoogte ideaal voor inbouw in verlaagd plafond.
- + Slechts één systeem nodig voor koelen of verwarmen
- + In alle capaciteiten uitsluitend groen A-label
- + Energiezuinige werking (rendement van ca. 350%)
- + Horizontale en verticale swing
- + Toepasbaar voor Single en Multi split systemen
- + 3 ventilatorsnelheden
- + Plafondhoogte instelling
- + Standaard voorzien van luchtfilter
- + Optioneel te voorzien van Anti-allergie enzym filter
- + Optioneel te voorzien van Catechin filter



Cassette unit 4-zijdig uitblazend 60 x 60

- + Passend in een 60 x 60 stramien van een systeemplafond
- + Slechts één systeem nodig voor koelen of verwarmen
- + 3 ventilatorsnelheden
- + In alle capaciteiten uitsluitend groen A-label
- + Energiezuinige werking (rendement van ca. 350%)
- + Voorzien van buitenluchtaansluiting t.b.v. ventilatie
- + Toepasbaar voor Single en Multi split systemen
- + Gelijmatige luchtverdeling in vier richtingen
- + Standaard voorzien van Long-life filter

Cassette unit 1-zijdig uitblazend

Climate Control Koelen of verwarmen - Inverter Warmtepomp / Single & Multi split

Technische specificaties		CESH-M25i	CESH-M35i	CESH-M50i
Koelcapaciteit	[kW]	2,5 (1,1~3,5)	3,5 (1,1~4,0)	5,0 (1,4~5,5)
Verwarmingcapaciteit	[kW]	3,2 (1,3~4,5)	4,0 (1,6~5,3)	5,8 (1,4~7,3)
Verwarmingcapaciteit bij -10 °C	[kW]	1,9 (0,9~2,7)	2,4 (0,9~3,0)	3,5 (0,9~4,7)
Voeding	[V/Fase/Hz]	230 / 1 / 50	230 / 1 / 50	230 / 1 / 50
Opgenomen vermogen per set (koelen / verwarmen)	[kW]	0,6 / 0,7	0,9 / 1,0	1,5 / 1,6
E.E.R. / C.O.P.		4,4 / 4,4	4,0 / 4,1	3,3 / 3,7
Energie label (koelen / verwarmen)		A / A	A / A	A / A
Nominale stroomsterkte (binnen / buiten)	[A]	0,3 / 3,7	0,3 / 4,6	0,3 / 7,0
Afzekerwaarde	[A]	10	10	10
Bekabeling tussen binnen- en buitenunit	[mm ²]	4 x 1,5	4 x 1,5	4 x 1,5
Voedingskabel naar binnen- of buitenunit		buiten	buiten	buiten
Max. leidingslengte	[m]	20	20	30
Max. hoogteverschil	[m]	12	12	15
Koelleiding diameters	[inch]	1/4 - 3/8	1/4 - 3/8	1/4 - 1/2
Koelen bij lage temperaturen		ja (-5 °C)	ja (-10 °C)	ja (-10 °C)



Binnenunit Type		MLZ-KA25	MLZ-KA35	MLZ-KA50
Luchtvolume (laag / hoog) (3 standen)	[m ³ /h]	432 / 528	438 / 564	498 / 684
Benodigde condens aansluiting	[mm]	20	20	20
Opvoerh. standaard condenspomp v.a. onderzijde unit	[cm]	50	50	50
Geluidsniveau (laag / hoog) *	[dB(A)]	29 / 35	31 / 37	34 / 43
Gewicht unit inclusief rooster	[kg]	15	15	15
Afmetingen binnenunit (HxBxD)	[mm]	175 x 1102 x 360	175 x 1102 x 360	175 x 1102 x 360
Afmetingen rooster (HxBxD)	[mm]	34 x 1200 x 414	34 x 1200 x 414	34 x 1200 x 414
Min. benodigde ruimte v.a. onderzijde plafond	[mm]	180	180	180



Buitenunit Type		MUZ-GE25 VA	MUZ-GE35 VA	MUZ-GE50 VA
Luchtvolume	[m ³ /h]	1806	1872	2940
Geluidsniveau (nachtverlaging) *	[dB(A)]	47	50	54
Gewicht	[kg]	30	33	54
Afmetingen (HxBxD)	[mm]	550 x 800 x 285	550 x 800 x 285	850 x 840 x 330

Infrarood afstandsbediening met 24-uurs timer	•	•	•
Bedrade afstandsbediening met weektimer	◦	◦	◦
Compact size (175 mm hoog)	•	•	•
Auto vane	•	•	•
Wide vane	•	•	•
Anti-allergie enzymen filter	◦	◦	◦
Catechin filter	◦	◦	◦
Auto restart	•	•	•
DC inverter	•	•	•
Auto change over	•	•	•
Cleaning-free technology	•	•	•

* Geluidsniveau gemeten op 1 meter afstand

• Standaard ◦ Optioneel

Cassette unit 4-zijdig uitblazend

Climate Control Koelen of verwarmen - Inverter Warmtepomp / Single & Multi split

Technische specificaties		CSSH-M25i	CSSH-M35i	CSSH-M50i
Koelcapaciteit	[kW]	2,5 (0,9~3,0)	3,5 (1,0~3,9)	4,6 (0,9~5,8)
Verwarmingscapaciteit	[kW]	3,0 (0,9~4,5)	4,0 (0,9~5,0)	5,0 (0,9~7,8)
Verwarmingscapaciteit bij -10 °C	[kW]	1,8 (0,9~2,8)	2,4 (0,9~3,2)	3,0 (0,9~4,1)
Voeding	[V/Fase/Hz]	230 / 1 / 50	230 / 1 / 50	230 / 1 / 50
Opgenomen vermogen per set (koelen / verwarmen)	[kW]	0,6 / 0,8	0,9 / 1,0	1,5 / 1,6
E.E.R. / C.O.P.		4,1 / 4,0	3,8 / 3,9	3,0 / 3,2
Energielabel (koelen / verwarmen)		A / A	A / A	C / C
Nominale stroomsterkte (binnen / buiten)	[A]	0,4 / 3,7	0,4 / 4,6	0,7 / 7,0
Afzekerwaarde	[A]	10	10	10
Bekabeling tussen binnen- en buitenunit	[mm ²]	4 x 1,5	4 x 1,5	4 x 1,5
Voedingskabel naar binnen- of buitenunit		buiten	buiten	buiten
Max. leidinglengte	[m]	20	20	30
Max. hoogteverschil	[m]	12	12	15
Koelleiding diameters	[inch]	1/4 - 3/8	1/4 - 3/8	1/4 - 1/2
Koelen bij lage temperaturen **		ja (-5 °C)	ja (-10 °C)	ja (-10 °C)



Binnenunit Type		SLZ-KA25 VA + rooster	SLZ-KA35 VA + rooster	SLZ-KA50 VA + rooster
Luchtvolume (laag / hoog) (3 standen)	[m ³ /h]	480 / 600	480 / 660	480 / 660
Benodigde condens aansluiting	[mm]	32 uitwendig	32 uitwendig	32 uitwendig
Opvoer. standaard condenspomp v.a. onderzijde unit	[cm]	50	50	50
Geluidsniveau (laag / hoog) *	[dB(A)]	28 / 37	29 / 38	30 / 39
Gewicht unit zonder rooster	[kg]	16,5	16,5	16,5
Gewicht rooster	[kg]	3	3	3
Afmetingen binnenunit (HxBxD)	[mm]	208 x 570 x 570	208 x 570 x 570	208 x 570 x 570
Afmetingen rooster (HxBxD)	[mm]	20 x 650 x 650	20 x 650 x 650	20 x 650 x 650
Min. benodigde ruimte v.a. onderzijde plafond	[mm]	235	235	235



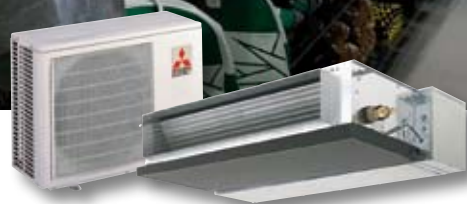
Buitenunit Type		MUZ-GE25 VA	MUZ-GE35 VA	MUZ-GE50 VA
Luchtvolume	[m ³ /h]	1806	1872	2940
Geluidsniveau (nachtverlaging) *	[dB(A)]	47	50	54
Gewicht	[kg]	30	33	54
Afmetingen (HxBxD)	[mm]	550 x 800 x 285	550 x 800 x 285	850 x 840 x 330

Infrarood afstandsbediening met 12-uurs timer		•	•	•
Bedrade afstandsbediening met weektimer		◦	◦	◦
Compact size (60 x 60 cm)		•	•	•
2500-uurs filter		•	•	•
Auto vane		•	•	•
Swing mode		•	•	•
Verse luchtinlaat		•	•	•
Auto restart		•	•	•
DC inverter		•	•	•
Auto change over		•	•	•
Cleaning-free technology		•	•	•

* Geluidsniveau gemeten op 1 meter afstand

• Standaard

◦ Optioneel



Kanaal unit

Unieke kenmerken

- + Perfecte keuze als de installatie niet zichtbaar mag zijn, esthetisch mooiste oplossing.
- + Optimale luchtverdeling mogelijk door aansluitmogelijkheden op meerdere luchtslangen en/of -roosters
- + Standaard voorzien van bedrade afstandsbediening met weektimer
- + In alle capaciteiten uitsluitend groen A-label
- + Energiezuinige werking (rendement van ca. 350%)
- + Zeer compact
- + 3 ventilatorsnelheden
- + Toepasbaar voor Single en Multi split systemen
- + Standaard voorzien van luchtfilter
- + Optioneel leverbaar met infrarood zender en ontvanger

Kanaal unit

Climate Control Koelen of verwarmen - Inverter Warmtepomp / Single & Multi split

Technische specificaties		SSH-M25i	SSH-M35i	SSH-M50i	SSH-M60i	SSH-M71i
Koelcapaciteit	[kW]	2,5 (1,1~3,5)	3,5 (1,1~4,0)	5,0 (1,4~5,5)	6,0 (0,9~6,7)	7,1 (0,9~8,3)
Verwarmingcapaciteit	[kW]	3,2 (1,3~4,5)	4,0 (1,6~5,3)	5,8 (1,4~7,3)	6,8 (0,9~8,1)	8,1 (0,9~9,6)
Verwarmingcapaciteit bij -10 °C	[kW]	1,9 (1,3~2,7)	2,4 (1,6~3,1)	3,5 (1,4~4,4)	4,0 (0,9~4,9)	4,9 (0,9~5,8)
Voeding	[V/Fase/Hz]	230 / 1 / 50	230 / 1 / 50	230 / 1 / 50	230 / 1 / 50	230 / 1 / 50
Opgenomen verm. per set (koelen / verw.)	[kW]	0,6 / 0,7	0,9 / 1,0	1,5 / 1,6	1,9 / 1,9	2,4 / 2,4
E.E.R. koelen / C.O.P. verwarmen		4,44 / 4,53	3,92 / 4,13	3,24 / 3,68	3,19 / 3,53	2,96 / 3,28
Energie label koelen / verwarmen		A / A	A / A	A / A	B / B	C / C
Nominale stroomsterkte (binnen / buiten)	[A]	0,4 / 3,5	0,5 / 4,3	0,6 / 6,6	0,6 / 7,7	0,6 / 10,6
Afzekerwaarde	[A]	10	10	16	20	20
Bekabeling tussen binnen- en buitenunit		4 x 1,5	4 x 1,5	4 x 1,5	4 x 1,5	4 x 1,5
- bij voeding binnen	[mm ²]	buiten	buiten	buiten	buiten	buiten
- bij voeding buiten	[mm ²]	20	20	30	30	30
Max. leidinglengte	[m]	12	12	15	15	15
Max. hoogteverschil	[m]	1/4 - 3/8	1/4 - 3/8	1/4 - 1/2	1/4 - 5/8	3/8 - 5/8
Koelen bij lage temperaturen		ja (-5 °C)	ja (-10 °C)	ja (-10 °C)	ja (-10 °C)	ja (-10 °C)



Type binnenunit		SEZ-KD25 VA	SEZ-KD35 VA	SEZ-KD50 VA	SEZ-KD60 VA	SEZ-KD71 VA
Luchtvolume (laag / hoog) (3 standen)	[m ³ /h]	330 / 540	420 / 660	600 / 900	720 / 1080	720 / 1200
Externe statische druk	[Pa]	5 - 15 - 35 - 50	5 - 15 - 35 - 50	5 - 15 - 35 - 50	5 - 15 - 35 - 50	5 - 15 - 35 - 50
Benodigde condens aansluiting	[mm]	32	32	32	32	32
Geluidsniveau (laag / hoog) *	[dB(A)]	23 / 30	23 / 33	30 / 37	30 / 38	30 / 40
Gewicht	[kg]	18	21	23	27	27
Afmetingen unit (HxBxD)	[mm]	200 x 700 x 700	200 x 900 x 700	200 x 900 x 700	200 x 1100 x 700	200 x 1100 x 700
Minimaal benodigde ruimte boven plafond	[mm]	230	230	230	230	230



Type buitenunit		MUZ-GE25 VA	MUZ-GE35 VA	MUZ-GE50 VA	MUZ-GA60 VA	MUZ-GA71 VA
Luchtvolume	[m ³ /h]	2106	2016	2940	2940	2940
Geluidsniveau *	[dB(A)]	48	48	56	55	55
Gewicht	[kg]	30	33	54	53	58
Afmetingen (HxBxD)	[mm]	550 x 800 x 285	550 x 800 x 285	850 x 840 x 330	850 x 840 x 330	850 x 840 x 330

Bedrade afstandsbediening met weektimer		•	•	•	•	•
Luchtreinigingsfilter		•	•	•	•	•
Auto restart		•	•	•	•	•
Compact size (270 mm hoog)		• (225 mm hoog)	•	•	•	•
Self diagnose function		•	•	•	•	•
Auto change over		•	•	•	•	•
DC inverter		•	•	•	•	•
Cleaning-free technology		•	•	•	•	•

• Standaard ○ Optioneel

* Geluidsniveau gemeten op 1 meter afstand direct op de unit, dus zonder slangen of rooster.

Room Airconditioners Specificaties

Zet- en drukfouten onder voorbehoud



Uw installateur: